



“すだち” 表紙デザイン

今号より、表紙を一新しました。

愛称は 渡辺 健一さん（総合科学部3年）

デザインは 岡島 順子さん（総合科学部3年）

のアイデアです。

愛称もデザインも利用者にアイデアを募ったところ、たくさんの応募がありました。「ゴッドファーザーになってください」というコピーがおもしろかったので館報の名前をいろいろ考えてみました」といってたくさん考えてくれた学生もいました。応募作品のそれぞれが、考えた人の心が伝わってきて、いずれも捨てがたいものでした。そのなかから編集委員会で厳選の結果上記の方が選ばれました。

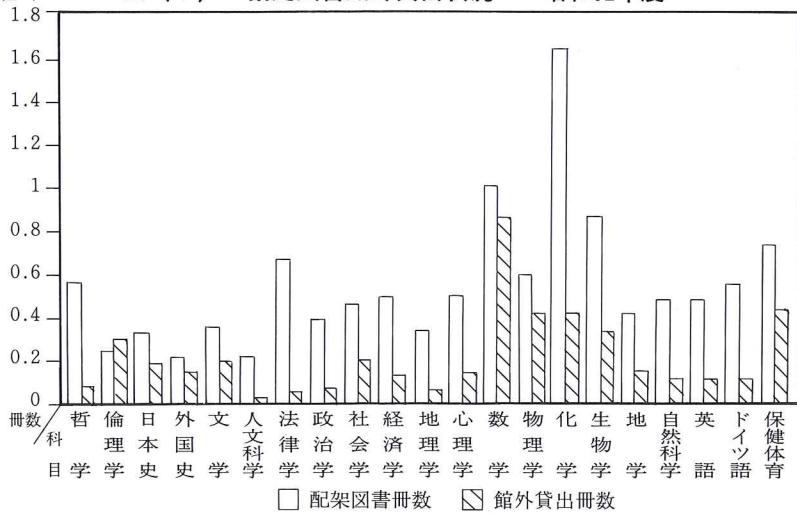
“すだち”は徳島県特産のすだちに“巣立ち”の意味をこめたものです。デザインもその意味をこころよく表現していると思います。すだちのさわやかな香りとともに館報“すだち”を育ていこうではありませんか。

昭和62年度 図書館利用統計

図書館を利用される皆様方の理解と認識を深めていただくために、今回は本館和図書の館外貸出に重点を置きました。

図（1）に指定図書の科目別の配架冊数及び館外貸出冊数をグラフにしました。表（2）、（3）は本館の館外貸出和図書及び、指定図書の貸出について1タイトルの本が何回ぐらい貸し出されているかを出してみたものです。これによると、開架室の和図書59,600タイトルのうち8割に相当する47,487タイトルが全く貸出されていません。また、指定図書においても2,351タイトルの約半数が全く貸出されていません。このような状態ですので、選書および、その利用方法について、今後教官と図書館とがより一層密接な連絡をとる必要があるように思われます。そして指定図書については、授業と直結し、学生が利用せざるをえないような運用が望まれます。

単位・千 図(1) 指定図書館外貸出状況 昭和62年度



表(1) 図書館統計 昭和62年度

項目		本館	分館	合計
受入冊数 図書*	和	12,351	2,760	15,111
	洋	3,942	2,420	6,362
	計	16,293	5,180	21,473
受入種類 数 雑誌	和	3,186	877	4,063
	洋	1,390	846	2,236
	計	4,576	1,723	6,299
入館者数	学生	191,100	116,670	307,770
	教職員	7,441	47,188	54,629
	学外者	713	535	1,248
	計	199,254	164,393	363,647
貸出数 図書	人	21,004	30,668	51,672
	冊	55,184	58,922	114,106
貸出数 視聴覚	人	6,040	56	6,096
	件	399	110	509
相互利用	人	1,463	3,315	4,778
	件	3,024	6,439	9,463
参考調査	人	3,637	5,662	9,299
	件	4,241	8,577	12,818
文献複写	人	6,876	8,391	15,267
	件	27,093	10,181	37,274
情報検索	人	79	138	217
	件	119	237	356

* 登記省略図書(C)を除く

表(2) 館外貸出(本館) 和図書

貸出回数(A)	タイトル数(B)	のべ貸出回数(C)
117	1	117
73	1	73
61~70	4	246
51~60	6	336
41~50	16	709
31~40	39	1,378
21~30	115	2,830
11~20	467	6,545
3~10	3,911	18,815
2	2,166	4,332
1	5,387	5,378
0	47,487	0
計	59,600	40,759

$$A \times B = C$$

表(3) 館外貸出(本館) 指定図書

貸出回数	タイトル数	のべ貸出回数
62	1	62
52	1	52
41~50	2	93
31~40	4	130
21~30	22	550
11~20	78	1,157
3~10	425	2,101
2	238	476
1	466	466
0	1,114	0
計	2,351	5,087

配架冊数 11,514

昭和62年度貸出ベストテン(和図書)

順位	書名	回数	複本
1	わかりやすい土の力学	117	12
2	数値解析の基礎	73	6
3	スポーツと催眠	61	10
4	大学演習熱学統計力学	61	7
5	詳解微積分演習	60	5
6	大学演習微分積分学	59	5
7	伝熱学	54	6
8	スランプ	52	8
9	詳解物理学演習 上	49	5
10	詳解微積分演習 1	48	5

昭和62年度 指定図書貸出ベストテン

順位	書名	回数	複本
1	ウバニシャッドの哲人	92	10
2	化合物命名法	61	98
3	微積分学演習	54	12
4	詳解微積分演習 2	45	19
5	海洋底地球科学	37	9
6	インド思想史	35	6
7	みんなのドイツ語入門	35	5
8	理科教養微分積分学の演習	32	19
9	地殻・岩石・鉱物	31	20
10	線型代数演習	30	5

昭和62年度 CD貸出ベストテン

順位	曲名	演奏者	回数
1	ショパン名曲集 (Chopin, F)	Vladimir Horowitz	33
2	協奏曲集「四季」作品8 (Vivaldi, A.)	I Musici	27
3	組曲「展覧会の絵」(Mussorgsky, M.P.)	Chicago Symphony O.	26
4	交響曲第1番ニ長調「巨人」(Mahler, G.)	New York Philharmonic O.	26
5	交響曲第9番ホ短調「新世界より」(Dvořák, A.)	Czech Philharmonic O.	26
6	ラブソディー・イン・ブルー (Gershwin, G.)	Los Angeles Phil. O.	25
7	交響詩「モルダウ」(Smetana, B.)	Berlin Phil. O.	25
8	交響詩「ツァラストラはかく語りき」(Strauss, R.)	Berliner Philharmoniker	24
9	組曲「惑星」(Holst, Gustav)	Berliner Philharmoniker	24
10	オルガン作品集 トッカータとフーガ (Bach, J. Sebastian)	Ton Koopman	22

図書の整理

7月からJ-BISC(国立国会図書館が作成している書誌のCD-ROM版)を利用して和図書の整理を行っています。少ない人員と、道具となる参考図書の不足と、不利な条件のなかで、もろもろの障害にもめげず、一日でも早く資料が利用者の手元に届くよう、美女4人、日々、がんばっています。

総合科学部の改組に伴い、図書の購入量が例年より多い年が続いています。年間1,000冊受入が増えるということは、整理要員が一名よけいに必要になるということです。でも、そんなことをいってはられません。なんとかして資料を利用できる状態にしなければならない。夏休み中、よそが息をついているときに、各係から応援をしてもらって、努力を続けています。電算化のたちおくられているなかで、J-BISCが使えることがひとつの救いです。(整理係長)

“すだち”原稿募集!

“すだち”に意見を發表してみよう
わたしたちの図書館報をわたしたちでそだてていこう
感動した本(CD, レコード)について,
図書館での発見,
図書館と自分とのかかわり,
図書館のこんな利用法,

外国での図書館体験,
そのほか本に関することならなんでもよいのです。
あの感動を, あの発見を, あの貴重な体験を,
自分だけのものにしないでほかのひとにも
わけてあげてください
400字詰原稿用紙 1~4枚ぐらい
原稿用紙は閲覧係カウンターにあります
館報編集委員会まで!!

視聴覚機器の利用について

本館では、学習や授業等複数の利用者のための設備としてビデオ装置、映写装置、ステレオ装置等を設置していますが、この度、三階視聴覚室に個人利用のブースで、CDプレーヤー2台、LDプレーヤー、カセットデッキ、ビデオデッキ(VHS)、レコードプレーヤー各1台を設置しました。

AV資料として、CD約530枚、LPレコード約1,000枚、ビデオ約100本、その他レーザー・ディスク、語学用カセット等数多くの資料を所蔵しています。

利用時間は、 月～金曜日 9:00～17:00
土曜日 9:00～12:30

二階カウンターで受付していますので、ぜひ一度利用してください。 (運用係長)

昭和63年度 後期の開館日

10 月	日	月	火	水	木	金	土	12 月	日	月	火	水	木	金	土	2 月	日	月	火	水	木	金	土		
							1							1	2		3					1	2	3	4
	②	3	4	5	6	7	8		④	5	6	7	8	△	10		⑤	6	7	8	9	10	⑪		
	⑨	⑩	11	12	13	14	15		⑪	12	13	14	15	16	17		⑫	13	14	15	16	17	18		
	⑬	14	15	16	17	18	19	⑬	14	15	16	17	18	19	⑬	14	15	16	17	18	19				
	⑮	16	17	18	19	20	21	22	⑮	16	17	18	19	20	21	⑮	16	17	18	19	20	21			
	⑲	20	21	22	23	24	25	⑲	20	21	22	23	24	25	⑲	20	21	22	23	24	25				
	⑳	㉑	㉒	㉓	㉔	㉕	㉖	㉑	㉒	㉓	㉔	㉕	㉖	㉑	㉒	㉓	㉔	㉕	㉖						
	㉗	㉘	㉙	㉚	㉛	㉜	㉝	㉗	㉘	㉙	㉚	㉛	㉜	㉝	㉗	㉘	㉙	㉚	㉛	㉜	㉝				
	㉞	㉟	㊱	㊲	㊳	㊴	㊵	㉞	㉟	㊱	㊲	㊳	㊴	㊵	㉞	㉟	㊱	㊲	㊳	㊴	㊵				
	㊶	㊷	㊸	㊹	㊺	㊻	㊼	㊶	㊷	㊸	㊹	㊺	㊻	㊼	㊶	㊷	㊸	㊹	㊺	㊻	㊼				
	㊽	㊾	㊿					㊽	㊾	㊿					㊽	㊾	㊿								

○印……休館日

□印……月～金 9:00～17:00

△印……午前中休館日

土 9:00～12:30

各係サービス担当窓口 (本館)

各係サービス担当窓口(蔵本分館)

担当窓口	内線電話	主な担当業務
運用係 参考調査 カウンター 貸出カウ ンター	6141	レファレンスサービス 情報検索 目次速報 相互貸借
	6142	
	6143	資料の貸出返却 館内案内 学外者入館手続 文献複写 各施設、機器の利用手続 視聴覚資料、特殊資料の 利用手続
	6144	研究用図書の出出返却
受入係	6122	資料の購入手続 雑誌の購入手続 研究用雑誌の出出
	6124	
	6123	
整理係	6131	資料の整理
	6132	
総務係	6111	庶務会計
	6112	
	6113	

担当窓口	内線電話	主な担当業務		
情報調査係	6520	レファレンスサービス 情報検索 相互貸借 文献複写		
		運用係	6516 6517 6518	館内案内 資料の貸出返却 文献複写 学外者入館手続 視聴覚資料、特殊資料の 利用手続 各施設、機器の利用手続
		整理係	6514 6515	資料の整理 研究用図書の出出
受入係	6510 6511 6512 6513	会計 庶務 雑誌受入 研究用雑誌貸出		

編集：発行

徳島大学附属図書館

(〒770) 徳島市南常三島町2丁目1番地 徳島(0886)23-2310 内線(6111)